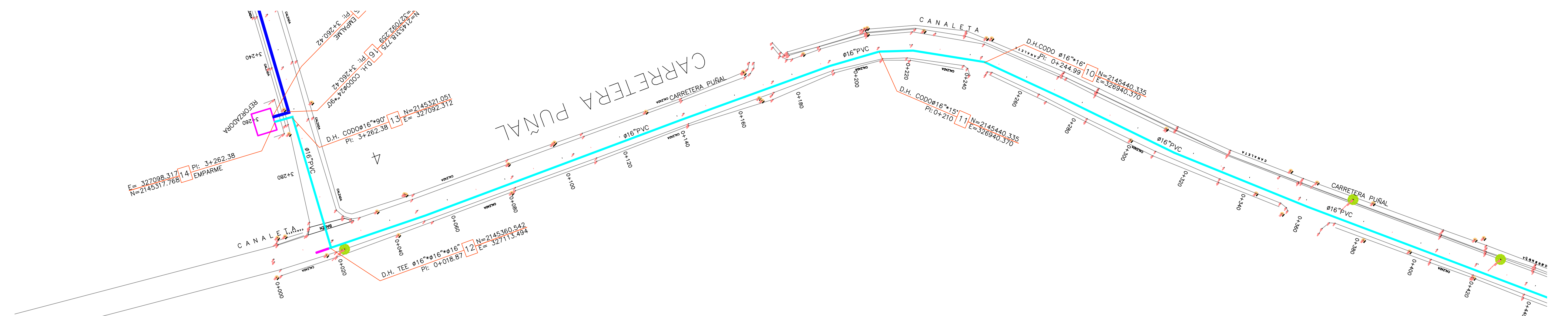
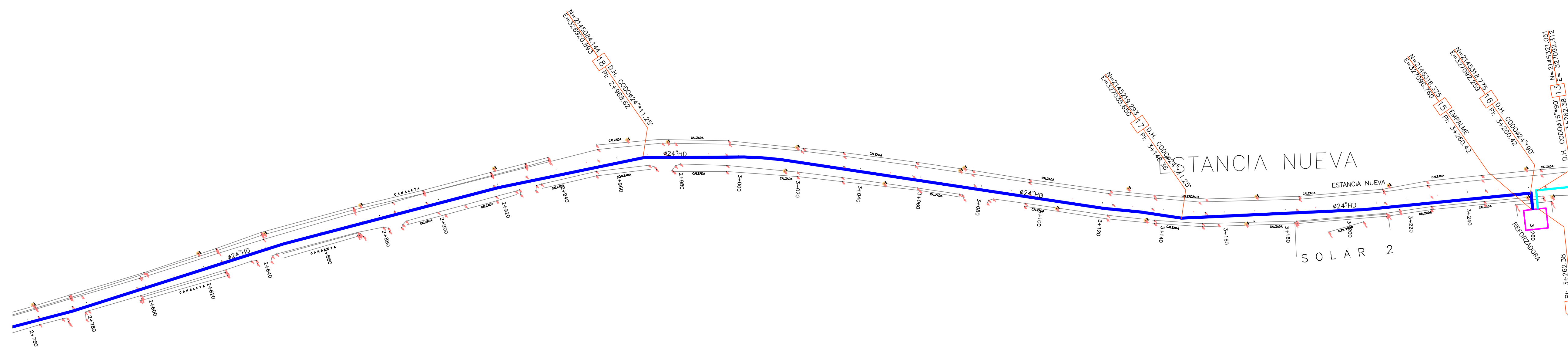


PLANIMETRIA
CARRETERA PUÑAL
TRAMO E-0+440 A E-0+940



PLANIMETRIA
CARRETERA PUÑAL
TRAMO E-3+262.38 A E-0+440

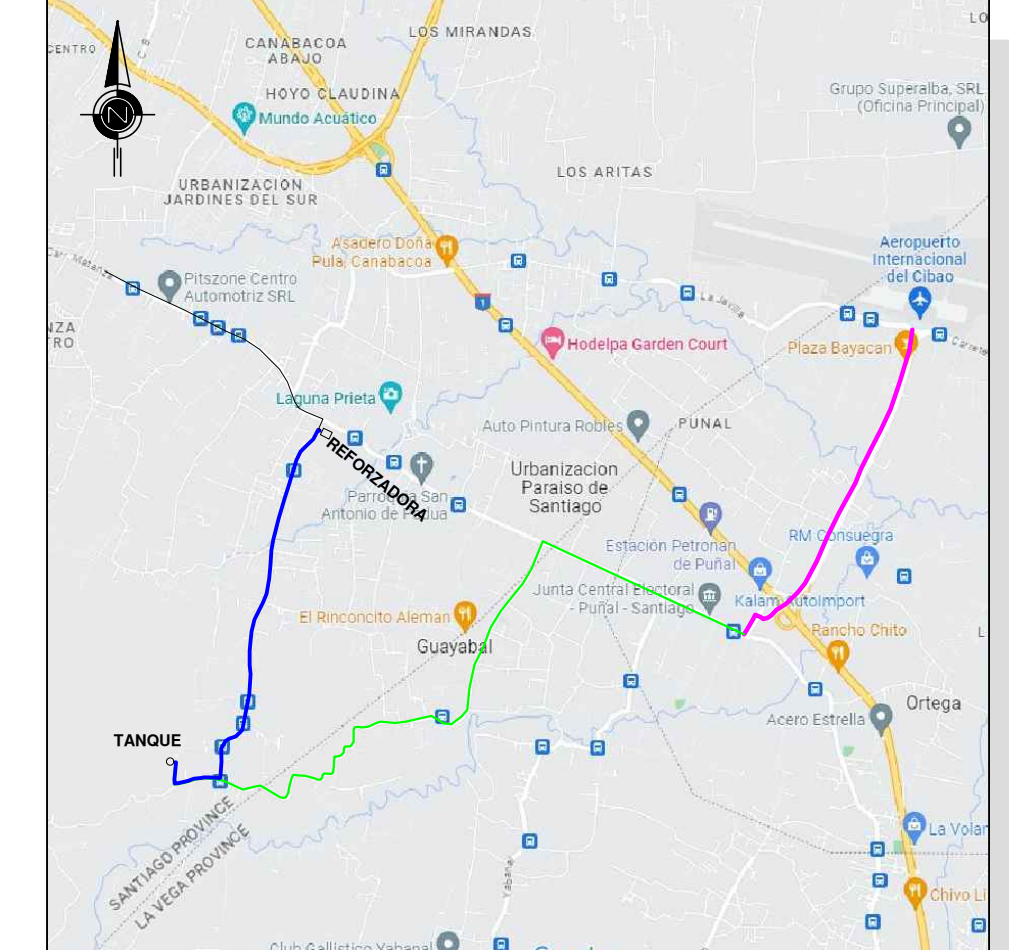


PLANIMETRIA
CARRETERA PUÑAL
TRAMO E-2+760 A E-3+260.42

UBICACION



PROYECTO



LEYENDA

— LINEA A COLOCAR DE Ø12" PVC
— LINEA A COLOCAR DE Ø16" PVC
— LINEA A COLOCAR DE Ø24" PVC
— LINEA A COLOCAR DE Ø24" HD

VENTOSA
 VALVULA

DERIVACION (PIEZA) DIAMETRO TUBERIA
 HORIZONTAL O VERTICAL NÚMERO NODO COORDENADAS
 ESTACION

ESCALA GRAFICA
 1:750
 0 10 20 30 40
 Metros



REPUBLICA DOMINICANA
CORPORACION DEL ACUEDUCTO Y ALCANTARILLADO DE SANTIAGO
 DIRECCION DE PROYECTOS ESPECIALES
 ESTUDIOS Y PROYECTOS

CONTENIDO:
 CONSTRUCCION SISTEMA AGUA POTABLE PUÑAL- LA PENDA,
 PLANIMETRIA

LOCALIZACION:
 PUÑAL - LA PENDA, SANTIAGO

RUTA DEL ARCHIVO: W:\LA PENDA\ESTACION REFORZADORA PUÑAL_SANTIAGO.dwg		HOJA: 04
DISEÑO: ING. EDUARDO CRUZ ING. MIKEYDI ROSA	REVISADO: ING. EDUARDO CRUZ COORDINADOR DE DISEÑO	25
ELABORACION DE PLANS: DIBUJO INGENIERIA DISEÑO Y PLANIMETRIA DISEÑO: ARO, DANIEL MOREL REVISOR	APROBADO: ING. LUIS GUEVARA DIRECTOR DE PROGRAMAS Y PROYECTOS ESPECIALES	
LEVANTAMIENTO: GEODESIA Y MENSURA	FECHA: AGOSTO 2023	