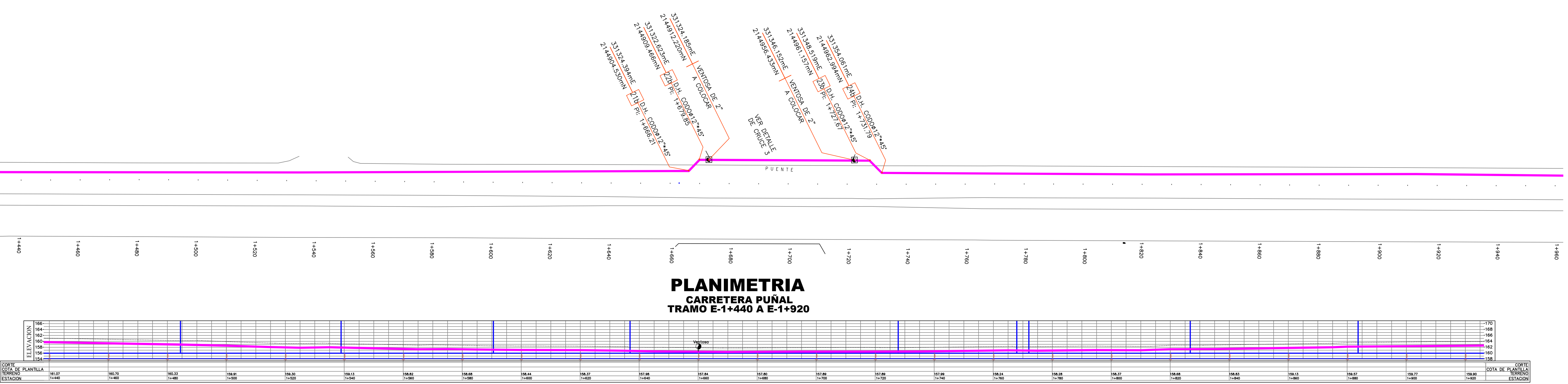
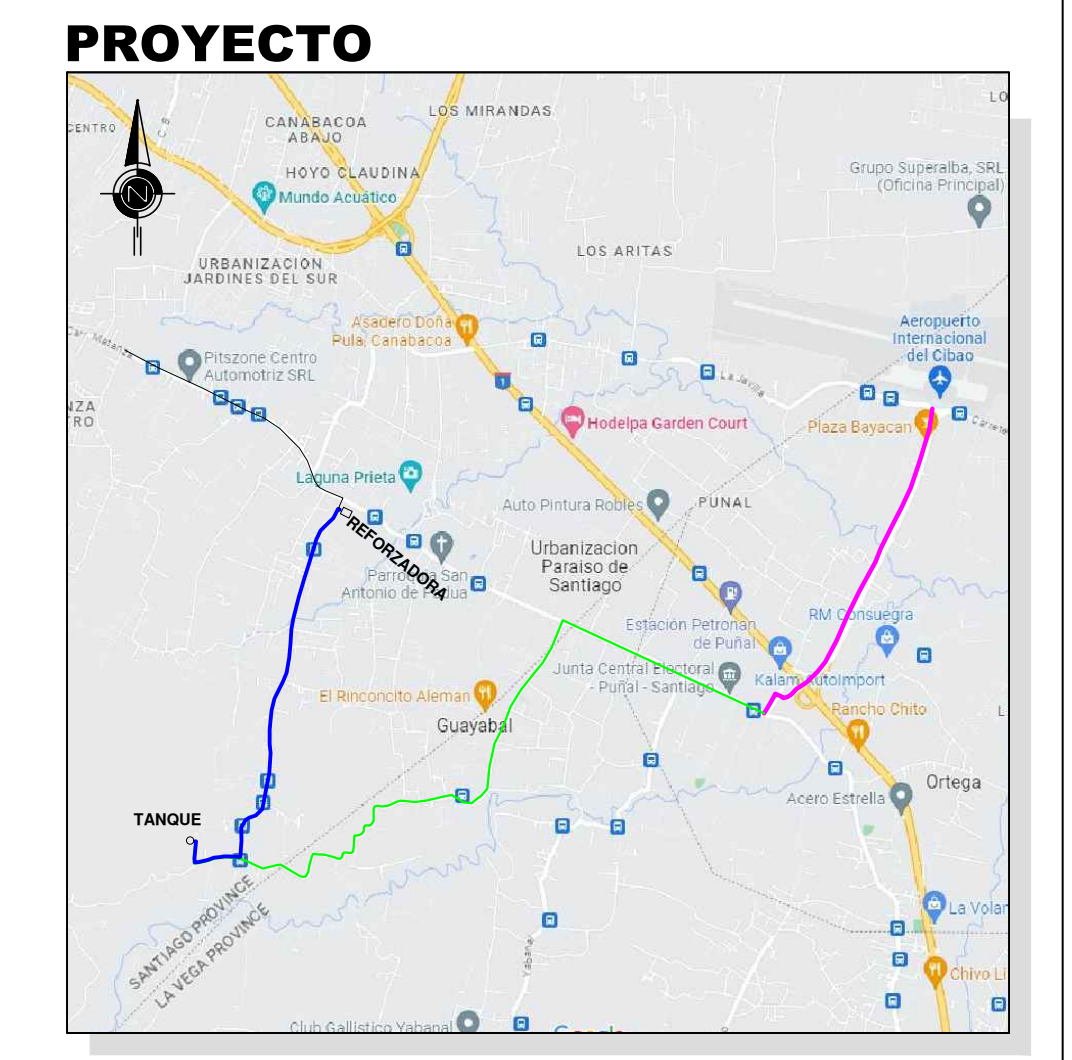


PERFIL
CARRETERA PUÑAL
TRAMO E-0+960 A E-1+440



PERFIL
CARRETERA PUÑAL
TRAMO E-1+440 A E-1+920



LEYENDA

- LINEA A COCCAR DE Ø12" PVC
- LINEA A COCCAR DE Ø16" PVC
- LINEA A COCCAR DE Ø24" PVC
- LINEA A COCCAR DE Ø24" HD
- VENTOSA
- VALVULA

DERIVACION (PIEZA) HORIZONTAL O VERTICAL
DIAMETRO TUBERIA
NUMERO NODO
COORDENADAS
ESTACION

ESCALA GRAFICA
1:750
Metros



REPUBLICA DOMINICANA
CORPORACION DEL ACUEDUCTO Y ALcantarillado DE SANTIAGO
DIRECCION DE PROYECTOS ESPECIALES
ESTUDIOS Y PROYECTOS

CONTENIDO:
CONSTRUCCION SISTEMA AGUA POTABLE PUÑAL- LA PENDA, PLANIMETRIA Y PERFILES

LOCALIZACION:
PUÑAL - LA PENDA, SANTIAGO

RUTA DEL ARCHIVO:
W:\LA PENDA\ESTACION REFORZADORA PUÑAL_SANTIAGO.dwg

DISEÑO: ING. EDUARDO CRUZ ING. MIKEYDI ROSA	REVISADO: ING. EDUARDO CRUZ COORDINADOR DE DISEÑO	HOJA: 17
ELABORACION DE PLANS: DIBUJO INGENIERIA DISEÑO Y PLANIMETRIA ARO, DANIEL MOREL	APROBADO: ING. LUIS GUEVARA DIRECTOR DE PROGRAMAS Y PROYECTOS ESPECIALES	25
LEVANTAMIENTO: GEODESIA Y MENSURA	FECHA: AGOSTO 2023	