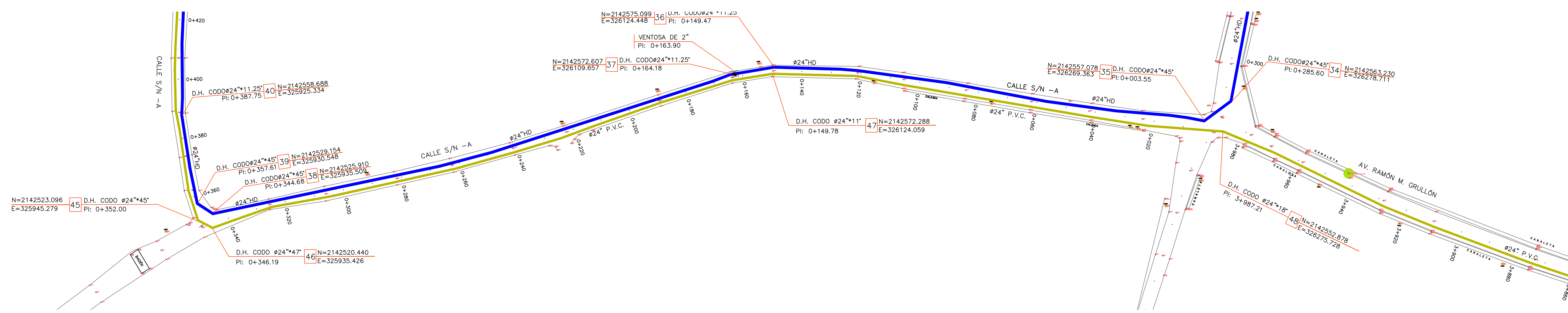
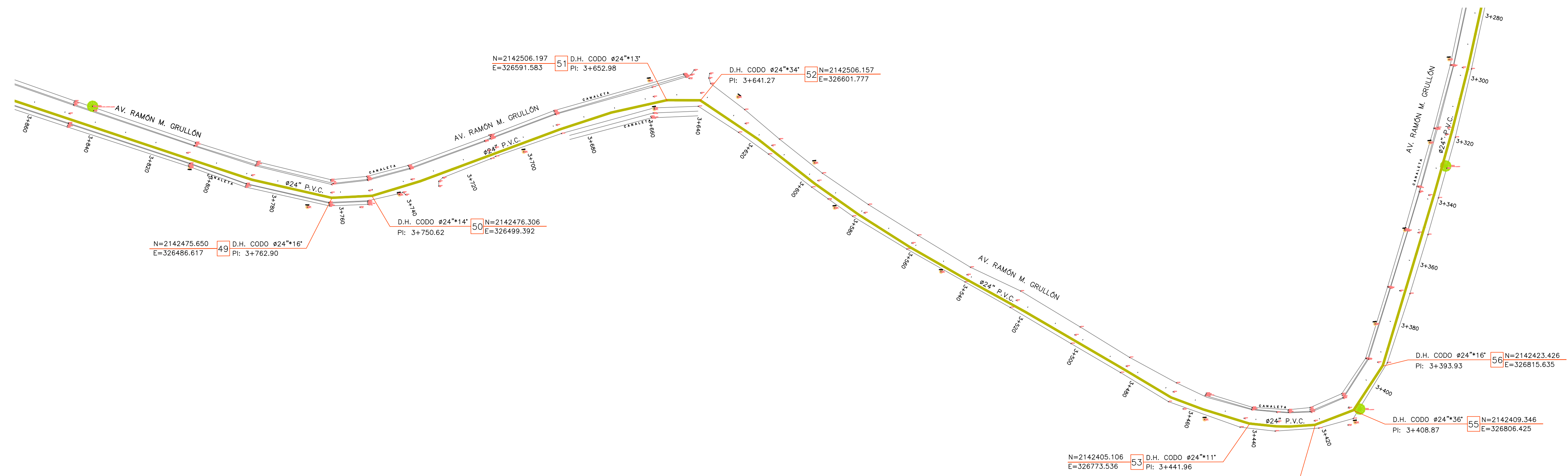


**PLANIMETRIA**  
CALLE S/N - A  
TRAMO E-0+560 A E-0+340



**PLANIMETRIA**  
CALLE S/N - A TRAMO E-0+340 A E-0+000  
AV. RAMÓN M. GRULLÓN TRAMO E-3+390 A E-3+860

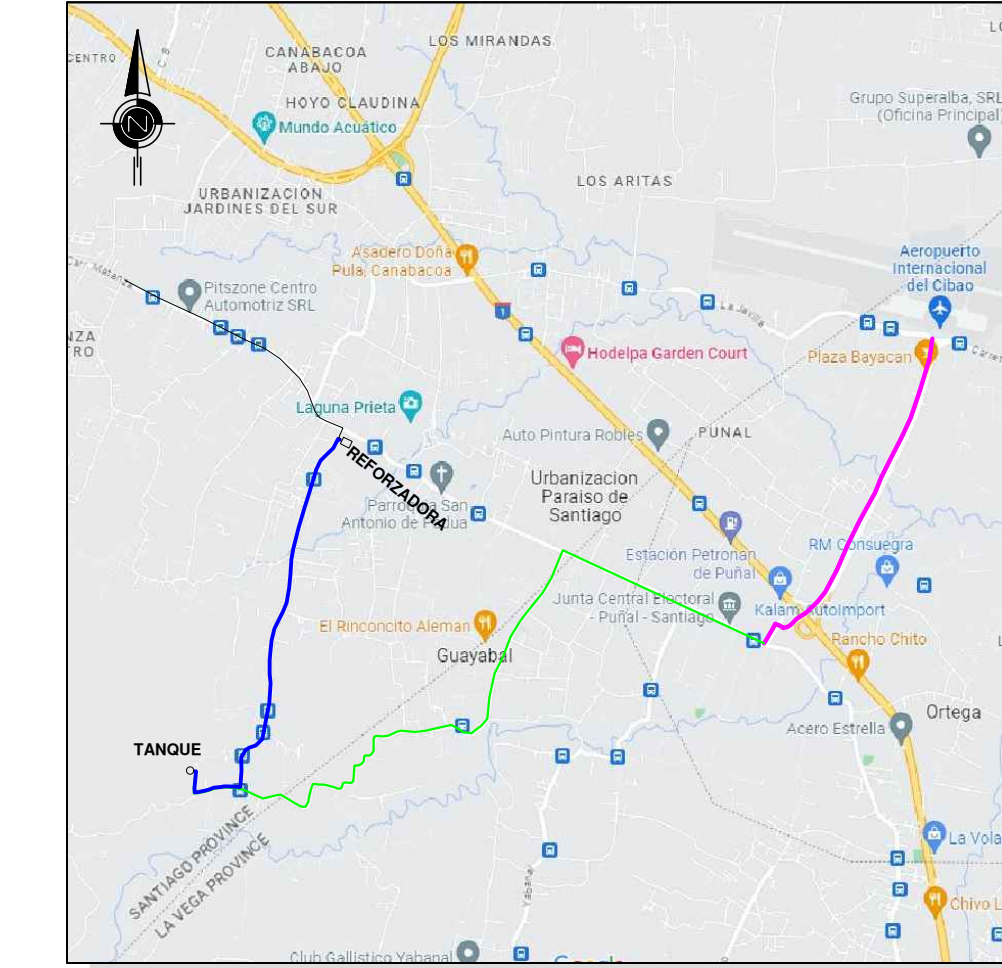


**PLANIMETRIA**  
AV. RAMÓN M. GRULLÓN  
TRAMO E-3+860 A E-3+280

**UBICACION**



**PROYECTO**



**LEYENDA**

- LINEA A COLOCAR DE Ø12" PVC
- LINEA A COLOCAR DE Ø16" PVC
- LINEA A COLOCAR DE Ø24" PVC
- LINEA A COLOCAR DE Ø24" HD

- VENTOSA
- VALVULA

DERIVACION (PEZA) HORIZONTAL / VERTICAL

DIAMETRO TUBERIA / NUDO

COORDENADAS GEODESICAS

ESTACION

ESCALA GRAFICA 1:750

Metros



REPUBLICA DOMINICANA  
**CORPORACION DEL ACUEDUCTO Y  
ALCANTARILLADO DE SANTIAGO**  
DIRECCION DE PROYECTOS ESPECIALES  
ESTUDIOS Y PROYECTOS

CONTENIDO:  
CONSTRUCCION SISTEMA AGUA POTABLE PUÑAL- LA PENDA,  
PLANIMETRIA

LOCALIZACION: PUÑAL - LA PENDA, SANTIAGO		HOJA: <b>10</b> <b>25</b>
RUTA DEL ARCHIVO: W:\LA PENDA\ESTACION REFORZADORA PUÑAL, SANTIAGO.dwg		
DISEÑO:	ING. EDUARDO CRUZ ING. MIKEYDI ROSA	REVISADO: ING. EDUARDO CRUZ COORDINADOR DE DISEÑO
ELABORACION DE PLANOS:	DIBUJO INGENIERIA DISEÑO Y PLANIMETRIA DISEÑO ARO. DANIEL MOREL REVISION	APROBADO: ING. LUIS GUEVARA DIRECTOR DE PROGRAMAS Y PROYECTOS ESPECIALES
LEVANTAMIENTO:	GEODESIA Y MENSURA	
FECHA:	AGOSTO 2023	